

Инструменты — в руки светотехнику



Вадим Павлов, руководитель отдела проектирования систем электроснабжения и освещения компании «Световые Технологии»

? Прошу Вас начать с азов. Что такое plug-in и какое прикладное значение он имеет?

Прежде всего, plug-in представляет собой полноценную базу данных светильников со всей необходимой технической информацией. Иначе говоря, это офлайн-каталог продукции, которую можно применять при проектировании. Чтобы было удобнее, весь обширный ассортимент подразделен на множество групп, что очень помогает ориентироваться при выборе светотехнических приборов.

? Для кого он предназначен, кто является основным пользователем?

Когда ассортимент производителя включает более 3000 модификаций светильников,

▶ В процессе светотехнического проектирования всегда возникают вопросы о том, где найти ту или иную информацию о светильнике. Порой техническое описание есть в доступе только на сайте компании и/или в каталоге, а специализированные файлы с информацией о КСС (кривой силы света) доступны по запросу. В связи с этим многие крупные компании решили собрать всю информацию воедино и создать некую базу, чтобы было удобнее работать со своей продукцией. А сотрудники компании DIAL, в свою очередь, открыли возможность интеграции данной базы со светотехнической программой DIALux. В результате появилось приложение под названием plug-in. О том, какие возможности предоставляет plug-in и в чем его основные преимущества, нам рассказал Вадим Павлов, руководитель отдела проектирования систем электроснабжения и освещения компании «Световые Технологии», являющейся единственным премиум-партнером компании DIAL в России и странах СНГ.

возникают вполне определенные трудности в выборе конкретного продукта. Изначально в сотрудничестве с компанией DIAL мы планировали создать удобный инструмент для применения продукции компании в проектах DIALux. В течение нескольких лет мы просили наших сотрудников, клиентов, проектировщиков и дистрибьюторов поделиться своим мнением о том, что бы им помогло в реальной работе со столь широким ассортиментом. К счастью, мы получили очень много предложений и выслушали много пожеланий, которые успешно интегрировали в plug-in. Благодаря этому разработанный премиум plug-in мы позиционируем не только как инструмент для проектировщиков, но и как полноценный электронный каталог, которым может пользоваться каждый клиент компании, независимо от того, обращался он к нам ранее или нет.

? У вашей компании уже не просто plug-in, а premium plug-in. Чем отличается стандарт от премиума?

Стандартная форма plug-in имеет очень ограниченную функциональность (рис. 1).

Внешний вид всех разрабатываемых компанией DIAL GmbH plug-in различается только фоном (обычно используется корпоративный стиль компании), так что у потребителя есть возможность выбирать светильник по четырем основным параметрам: семейство, тип установки, артикул и тип источника света.

После того как пользователь определит для себя модификацию светильника, он может импортировать его в DIALux, скачать фотометрию (*.ies и/или *.ldt файл), а также сохранить техническое описание светильника в формате *.pdf. Следовательно, основной аудиторией, использующей данное приложение, являются проектировщики.

Премиум-партнерство дает практически неограниченные по функциональности преимущества при создании plug-in. Мы создали приложение, по стилистике напоминающее наш сайт, а также предоставили возможность заинтересовать им не только инженеров-светотехников, но и всех людей, работающих с ассортиментом компании «Световые Технологии» (рис. 2).

Пользователи теперь могут найти полную информацию о светильнике

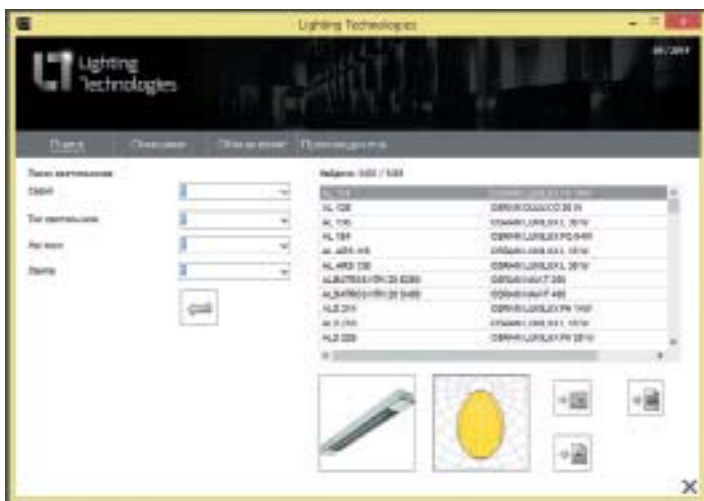


Рис. 1. Стандартный plug-in компании «Световые Технологии»

в премиум plug-in. Теперь не придется искать одни параметры на сайте, другие — в каталоге, а третьи — запрашивать у представителей компании. Абсолютно вся информация, от описания продукта до его технических характеристик, доступна внутри одной программы. Наличие удобной системы фильтрации ассортимента, а также модуля сравнения позволит значительно сократить время поиска информации о светильнике, избавит клиента от необходимости держать при себе и носить на встречи бумажные каталоги компании. Но и это еще не все: в премиум plug-in внедрены реалистичные 3D-модели светильников, и некоторые из них имеют поворотные элементы (рис. 3).

Когда требуется определить, имеется ли нужный светильник с поворотными частями, в проекте DIALux нужно посмотреть в его дерево, чтобы найти там информацию об используемых

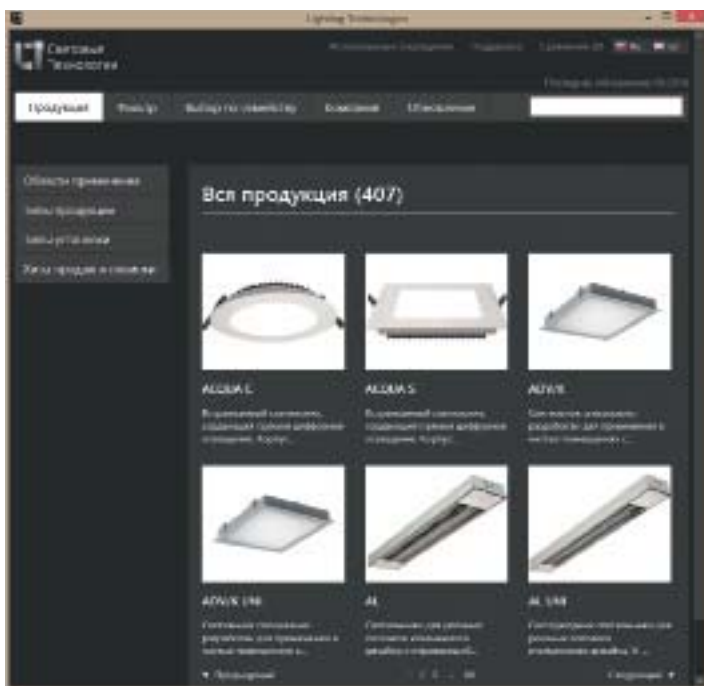


Рис. 2. Премиум plug-in компании «Световые Технологии»

светильниках (рис. 4). Светильники с поворотными частями обозначены особым образом.

Премиум plug-in представляет собой не только продукт для проектировщиков, но и прекрасный инструмент для менеджера при работе с продукцией компании, а также для работы в поле, когда с помощью модуля сравнения можно выбрать несколько интересующих клиента светильников, сохранить их в .pdf и передать заказчику.

? Как развивалась ваша работа в этом направлении и какие преимущества имеет premium-партнерство?

Премиум-партнерство позволяет оперативно реагировать на изменения ассортимента компании, в реальном времени слышать пожелания клиентов и оперативно дополнять plug-in новой функциональностью. Над данным премиум plug-in специалисты нашей компании работали более двух с половиной лет. Основной вопрос вызывало измерение светильников в лаборатории, так как фотометрический отчет — основа светильника, без него мы не имеем представления о том, как он светит, какую форму КСС имеет и какие реальные показатели светового потока и мощности выдает.

После того как мы измерили более 90% светильников компании, можно с уверенностью сказать, что запуск премиум plug-in удался.

? Многие проектировщики используют другие программы для светотехнических расчетов. Какие есть альтернативные программы, которые Вы могли бы рекомендовать?

Я достаточно много общался с проектировщиками из многих стран, собирал статистику, исследовал отчеты компетентных организаций. Сейчас могу сказать, что в светотехнических расчетах доля программного пакета DIALux составляет около



Рис. 3. Представление в 3D светильников с поворотными частями



Рис. 4. Обозначение поворотного светильника в DIALux

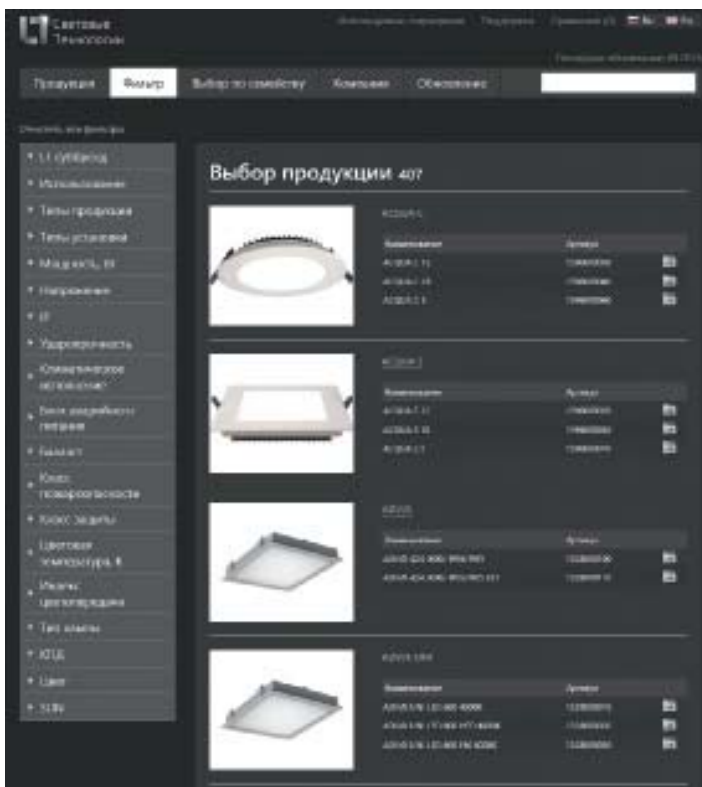


Рис. 5. Система фильтрации по техническим характеристикам

80% (для стран СНГ, Европы, Азии и Латинской Америки). Как Вы правильно заметили, есть и альтернативные программы для светотехнического проектирования, например Relux,

Light-in-Night, Lightscape. Однако вследствие огромной популярности в среде светотехников программы DIALux мы решили строить работу совместно с этой немецкой компанией.

? **Какие возможности и основные преимущества есть у вашего plug-in, которых нет, скажем, у других компаний?**

Основное и неоспоримое преимущество, на мой взгляд, — удобная система фильтрации ассортимента (рис. 5). Это мощнейший инструмент работы с огромным диапазоном продукции компании. Также выше я упоминал о 3D-моделях, но особое внимание следует обратить на то, что премиум plug-in будет обновляться ежемесячно, что позволит нам в режиме реального времени поддерживать актуальную информацию обо всех продуктах компании «Световые Технологии».

? **Что можно ожидать в дальнейшем?**

Нам очень важно получать информацию о том, как используют премиум plug-in наши клиенты, выяснить их пожелания по усовершенствованию формы и добавлению новых возможностей. Кроме того, следует проанализировать сведения об ошибках, рассмотреть их и учесть при обновлении. Мы стремимся сделать данный инструмент для работы менеджеров и проектировщиков еще более удобным. Уже за первую неделю работы мы получили более 50 предложений, касающихся доработок, что свидетельствует об очень большой популярности данного приложения. Мы всегда готовы к сотрудничеству и с радостью ответим на все ваши вопросы. ●